

Gables and SFPs

Order code	Description
AA1419014-E5	1-port 1000Base-SX SFP (connector:MT-RJ).
AA1419015-E5	1-port 1000Base-LX SFP (connector:LC).
AA1419025-E5	1-port 1000BaseCWDM SFP (connector:LC)-1470nm Wavelength , 40km.
AA1419026-E5	1-port 1000BaseCWDM SFP (connector:LC)-1490nm Wavelength, 40km.
AA1419027-E5	1-port 1000BaseCWDM SFP (connector:LC)-1510nm Wavelength, 40km.
AA1419028-E5	1-port 1000BaseCWDM SFP (connector:LC)-1530nm Wavelength, 40km.
AA1419029-E5	1-port 1000BaseCWDM SFP (connector:LC)-1550nm Wavelength, 40km.
AA1419030-E5	1-port 1000BaseCWDM SFP (connector:LC)-1570nm Wavelength, 40km.
AA1419031-E5	1-port 1000BaseCWDM SFP (connector:LC)-1590nm Wavelength, 40km.
AA1419032-E5	1-port 1000BaseCWDM SFP (connector:LC)-1610nm Wavelength, 40km.
AA1419033-E5	1-port 1000BaseCWDM SFP (connector:LC)-1470nm Wavelength, 70km.
AA1419034-E5	1-port 1000BaseCWDM SFP (connector:LC)-1490nm Wavelength, 70km.
AA1419035-E5	1-port 1000BaseCWDM SFP (connector:LC)-1510nm Wavelength, 70km.
AA1419036-E5	1-port 1000BaseCWDM SFP (connector:LC)-1530nm Wavelength, 70km.
AA1419037-E5	1-port 1000BaseCWDM SFP (connector:LC)-1550nm Wavelength, 70km.
AA1419038-E5	1-port 1000BaseCWDM SFP (connector:LC)-1570nm Wavelength, 70km.
AA1419039-E5	1-port 1000BaseCWDM SFP (connector:LC)-1590nm Wavelength, 70km.
AA1419040-E5	1-port 1000BaseCWDM SFP (connector:LC)-1610nm Wavelength, 70km.
AA1419074-E6	1-port 1000BaseFX SFP (connector:LC).For use only in the ERS 4526FX,4526T,4526T-PER,4550T-PWR and 4524GT.
AA1419075-E6	1-port T1 SFP. For use only in the ERS 4526FX,4526T, 4526T-PWR,4550T,4550T-PWR and 4524GT.
AA1403001-E5	1-port 10G Base-LR/LW XFP. Supports single-mode fiber for interconnects up to 10km.
AA1403005-E5	1-port 10G Base-SR XFP Supports high modal bandwidth MMF for interconnects up to 300m. Please refer to documentation for fiber loss budgsts.
AL4511001-E6	Ethernet Routing Switch 4500 Rack Mount Kit (spare).
AL4518001-E6	4500-SSC Hi-Stack Stacking Cable 46cmm (1.5ft) for Ethernet Routing Switch 4500 series (for use as spare).
AL4518002-E6	4500-SSC Hi-Stack Stacking Cable 1.5m (5ft) for Ethernet Routing Switch 4500 series (spare or for use as return cable for resiliency).
AL4518003-E6	4500-SSC Hi-Stack Stacking Cable 3m (10ft) for Ethernet Routing Switch 4500 series (spare or for use as return cable for resiliency).
AL4518004-E6	4500-SSC Hi-Stack Stacking Cable 5m (16.4ft) for Ethernet Routing Switch 4500 series (spare or for use as return cable for resiliency).

Redundant Power Supply

Order code	Description
AA0005017-E5	Redundant Power Supply 15 Chassis (up to three RPS 15 power supplies can be installed in the chassis).
AA0005*19-E5	Redundant Power Supply 15 600-watt RPS power supply (1 DC cable per RPS module required).
AA0005018-E6	Redundant Power Supply 15-Connecting Cable (6ft / 1.8m)for a single ERS 4526T-PWR, 4550T-PWR, 4526GTX-PWR or 4548GT-PER.
AA1904007-E6	DC-to-DC converter for use with RPS 15. Connection cable AA005020-E6 or AA005021-E6. (For installation in the ERS 4526FX,4526T,4550T,4524GT,4526GT or 4548GT.)
AA0005020-E6	Redundant Power Supply 15-Long Connecting Cable (7.6m/25ft) for up to 4 x ERS 4526FX,4526T,4550T, 4524GT,4526GT or 4548GT.
AA0005021-E6	Redundant Power Supply 15-Short Connecting Cable (3m/10ft) for up to 4 x ERS 4526FX,4526T,4550T,4524GT, 4526GT or 4548GT.S

Maintenance Services

Order number	Description
GE5300xxx	Technical Support Service
GL5300xxx	Return & Replace Service
GF5300xxx	Managed Spares Services Park-Next Business Day
GG5300xxx	Managed Spares Second Business Day
GH5300xxx	Maanged Spares Pack-4 Hour 7x24
GJ5300xxx	Maanged On-Site with Spares Park-Next Business Day
GK5300xxx	Maanged Onsite with Spares SBD Svc Park
GN5300xxx	Maanged On-Site with Spares Park-4 Hour 7x24

* The seventh character (*) of the switch order number must be replaced with the proper code to indicate desired product nationalization:

- " A" - No power cord included
- " B" - Includes European" Schuko" power cord common in Austria, Belgium, Finland, France, Germany, The Netherlands, Norway, and Sweden
- " C" - Includes power cord commonly used in the United Kingdom and Ireland
- " D" - Includes power cord commonly used in Japan
- " E" - Includes North American power cord
- " F" - Includes Australian power cord, also commonly used in New Zealand and the People' s Republic of China



본사: 서울특별시 강남구 역삼동 679
GSE타워 LG-Nortel(주)
Enterprise Solutions 부문

Enterprise Solutions Tel:02-2005-2210 Fax:02-2005-2219

부산지점: 051-816-6767 광주지점: 062-515-3375
대구지점: 053-421-8088 대전지점: 042-633-2339

A/S Call Center

PBX:1544-3202 Keyphone:1544-7764 Nortel 제품:1588-9388

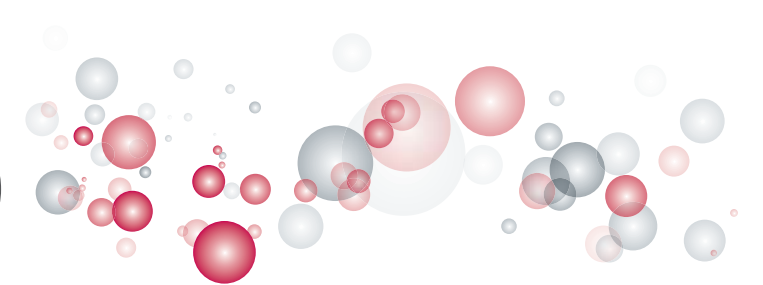
<http://www.LG-NORTEL.com>



iP PBX | KTS | CPE | **Ethernet Routing Switch** | Application Switch | Security Solution | Virtual Services Switch

ERS

Ethernet Routing Switch 4500



ERS

Ethernet Routing Switch 4500

ERS 4500 시리즈는 스택킹 및 PoE 지원을 통해 간편한 네트워크 도입 및 관리를 보장함과 동시에 최고의 복원력, 최대 가용시간, 우수한 성능을 제공하는 효과적인 제품군입니다.

그림 1. 융합된 연결 및 인증



ERS 4500 | Ethernet Routing Switch 4500 시리즈란?

Nortel 이더넷 라우팅 스위치 4500 제품군은 오늘날의 경쟁이 치열한 애플리케이션 중심의 기업 네트워크에서 요구하는 높은 성능, 융합성 지원, 안전하고 탄력적인 이더넷 스위칭 연결을 제공하는 스택킹이 가능한 시스템입니다. 이더넷 라우팅 스위치(ERS) 4500은 이더넷을 통한 전력 공급 및 10기가비트 업링크 모델과 함께 10/100 및 10/100/1000Mbps 스위칭을 제공하여 단순하고 유연한 네트워크 배치를 지원하고 총소유비용을 절감합니다.



Ethernet Routing Switch 4500 Series

Ethernet Routing Switch 4500

모델	포트 구성
ERS 4526FX	100BaseFX 포트 24개와 콤보 10/100/1000/SFP 포트 2개
ERS 4526T	10/100BaseTX 포트 24개와 콤보 10/100/1000/SFP 포트 2개
ERS 4526T-PWR	10/100 802.3af PoE 포트 24개와 콤보 10/100/1000/SFP 포트 2개
ERS 4550T	10/100BaseTX 포트 48개와 콤보 10/100/1000/SFP 포트 2개
ERS 4550T-PWR	10/100 802.3af PoE 포트 48개와 콤보 10/100/1000/SFP 포트 2개
ERS 4524GT	10/100/1000BaseTX 포트 24개와 공유 SFP 포트 4개
ERS 4526GTX	10/100/1000BaseTX 포트 24개, 공유 SFP 포트 4개, 10GE XFP 슬롯 2개
ERS 4526GTX-PWR	10/100/1000 802.3af PoE 포트 24개, 공유 SFP 포트 4개, 10GE XFP 슬롯 2개
ERS 4548GT	10/100BaseTX 포트 48개와 공유 SFP 포트 4개
ERS 4548GT-PWR	10/100/1000 802.3af PoE 포트 48개와 공유 SFP 포트 4개

모든 스위치에는 Hi-Stack 스택킹 포트가 내장되어 있고 최대 320 Gbps 성능과 이중 전원을 지원합니다. 또한, 각 모델은 최대 8개 유니트까지 서로 다른 Ethernet Routing Switch 4500 모델 스위치들과 함께 스택킹할 수 있기 때문에 각 기업별 상황에 맞춘 포트 구성을 선택할 수 있습니다.

ERS | Ethernet Routing Switch 4500 의 장점

| PoE(Power over Ethernet) 지원 |

PoE를 통해 기술 융합 작업 단순화, 고급 QoS 및 IP 단말기 포트 자동 구성

| 고밀도 데스크탑 연결 |

최대 400개의 사용자 포트를 지원하는 고밀도 데스크탑 연결

| 네트워크 최대 가용시간 보장 |

장애 방지 스택킹, 분산형 트렁킹 및 전력 중복성을 통한 탄력성

| 투자보호 보장 |

고객의 요구를 최대한 만족시킬 수 있는 유연한 믹스 앤 매치(mix-and-match) 스택킹 기능

에지에서의 접근 보안

이더넷 라우팅 스위치 4500은 높은 수준의 유연한 보안 옵션을 제공하여 허가된 직원만 회사의 LAN에 접근할 수 있도록 보장합니다. 네트워크 관리자는 IEEE 802.1X 기반 EAP 클라이언트 또는 장치의 MAC 주소를 이용해서 인증 받은 사람만 지정된 자원에 접근할 수 있도록 보장할 수 있습니다. Nortel의 Secure Network Access 솔루션을 사용하여 이더넷 라우팅 스위치 4500은 사용자/장치 인증을 제공할 뿐만 아니라 고급 상태 평가 기능을 통해 중단점 보안을 시행할 수 있습니다. 고도의 유연성을 위해 이더넷 라우팅 스위치 4500은 하나의 포트에서 다수의 장치/사용자 인증을 지원할 수 있습니다.

예를 들어 사용자의 PC가 IP 단말기를 통해 네트워크 안으로 연결된다면(그림 1), PC와 IP 전화기는 그 포트에 대한 허가된 사용을 위해 인증 받을 수 있습니다.

또한 고객의 회사에 방문객이 많을 경우 게스트 VLAN을 지원함으로써 허가되지 않은 사용자도 네트워크를 사용할 수 있지만 인터넷 접근과 같이 게스트 VLAN에 사전 지정된 자원에만 접근할 수 있도록 만들 수 있습니다.

이더넷 라우팅 스위치 4500의 첨단 기능은 DHCP 서비스 보호, 하드웨어 내부 처리를 통한 ARP 트래픽 검증 및 필터링, 그리고 네트워크 내에서 스페닝 트리 BPDU의 흐름을 제어함으로써 악의적인 네트워크 공격으로부터 스위치를 능동적으로 보호할 수 있습니다.

핵심 업무 트래픽의 높은 우선순위를 보장하기 위해 서비스 품질(QoS) 용으로 자주 사용되는 이더넷 라우팅 스위치 4500의 강력한 필터링 기능을 고급 패킷 분류 및 패킷 내 최대 128 바이트까지 지원되는 딥 패킷 필터링과 함께 사용하여 일정한 유형의 네트워크 트래픽을 차단할 수 있습니다.

인프라 융합 지원

음성, 영상, 데이터와 같은 주요 통신 인프라를 하나의 인프라로 통합할 계획이 있는 기업들에게 이더넷 라우팅 스위치 4500 시리즈는 이러한 다양한 기술을 간단하게 융합할 수 있는 기능을 제공합니다.

표준 기반 이더넷을 통한 전력 공급(IEEE 802.3af PoE)에 대한 지원을 통해 IP 기반 전화기에 전력을 공급할 수 있으므로 각 전화기마다 별도의 전원 공급 장치를 보유할 필요가 없습니다.

안전하고 단순한 네트워크 관리

Nortel의 이더넷 스위치 소프트웨어는 모든 이더넷 라우팅 스위치 4500 모델에서 지원되므로 스택 내에 여러 모델이 혼합되어 있더라도 하나의 이미지로 운용할 수 있습니다.

따라서 네트워크 운용 및 관리 업무가 단순화됩니다. 이에 따라 제품마다 다양한 소프트웨어 버전 및 기능에 대해 걱정할 필요가 없습니다. 소프트웨어 이미지를 스택의 메인 스위치에 로딩(loading)하기만 하면 여기에서 스택 내의 다른 스위치로 자동 로딩(loading)됩니다. 기존 스택으로 스위치를 추가할 경우에도 이더넷 라우팅 스위치 4500 시리즈는 새로운 스위치 소프트웨어가 스택에서 운영되는 소프트웨어로 적절히 업그레이드 되도록 보장합니다.

네트워크 관리자는 내장형 USB 포트를 사용해서 쉽고 빠르게 구성 파일을 USB 메모리로 업로드 또는 다운로드할 수 있으므로 동일한 구성을 여러 스위치에 설치하여 원활하게 새로운 스위치의 구성을 하거나 스위치가 고장날 경우를 대비해서 백업할 수 있습

니다. 따라서 추가, 이동, 변경 등과 같은 케이블 및 유지관리 비용을 절감할 수 있습니다. 또한 이더넷 라우팅 스위치 4500은 IP 단말기 자동탐지 기능을 통해 전화기가 연결되는 스위치 포트를 자동으로 구성할 수 있습니다.

이렇게 함으로써 적절한 서비스 품질(QoS) 및 VLAN 설정이 적용되므로 대규모 전화기 배치 작업도 빠르고 쉽게 만듭니다.

또한 USB 포트는 새로운 소프트웨어 이미지를 빠르게 업로드하거나 간단한 구성 기능을 통해 새로운 장치를 신속하게 설치할 수 있습니다.

Nortel의 이더넷 라우팅 스위치 4500은 관리 접근 제어 리스트, 간 이 망 관리 프로토콜(SNMPv3), 시큐어 셸(SShV2) 및 RADIUS 인증을 통해 스위치 또는 스택 연결 관리를 위한 강력한 스위치 관리 보안을 지원합니다.

이더넷 라우팅 스위치 4500 시리즈는 Nortel의 엔터프라이즈급 명령어 인터페이스(NNCLI)를 통해 관리됩니다. NNCLI는 CLI 명령어에 대한 업계의 익숙한 룩 앤드 필(look and feel)을 제공하여 교육 및 운영 비용을 절감합니다. 또한 자바 장치 관리자 도구 또는 웹 기반 인터페이스의 그래픽 사용자 인터페이스 사용으로 이더넷 라우팅 스위치 4500의 관리가 쉽습니다.

확장성, 유연성, 복원력 및 높은 성능을 제공하는 가상 새시 솔루션

이더넷 라우팅 스위치 4500 제품군 내의 최대 8개 모델을 같이 스택킹할 수 있으므로 Nortel의 지능형 스택킹 아키텍처를 통해 가상 새시를 만드는 작업이 더욱 쉬워졌습니다. 이는 고속 이더넷을 사용하는 기업, 기가비트 사용자, 또는 이 둘을 모두 사용하는 기업들에게 이상적인 솔루션입니다. 스택킹된 하나의 시스템에서 모든 스위치들은 하나의 IP 주소를 통해 관리되며 동일한 높은 복원력과 공통 기능 세트를 제공하므로 전체 네트워크 상에서의 관리와 설치 작업이 단순해졌습니다.

Nortel의 이더넷 라우팅 스위치 4500 시리즈는 탄력성과 고성능 스택킹을 결합하여 최대 320-Gbps의 처리율을 달성합니다.

네트워크 Edge단에서의 안전한 접속

Ethernet Routing Switch 4500은 고객에게 여러 단계의 네트워크 보안을 제공합니다. 따라서 네트워크 접속에 대한 인증 및 통제가 가능할 뿐 아니라 Edge단에서 유해한 트래픽이 전체 네트워크로 확산되는 것을 막기 위해 조치를 취할 수 있습니다.

ERS 4500은 사용자의 권한(credential)에 따라 네트워크에 대한 접속을 제한할 수 있는 IEEE 802.1x 기반 보안(Extensible Authentication Protocol - EAP으로 알려진) 기능을 지원합니다. 사용자는 네트워크 접속을 위해 허가 받은 사용자 이름과 패스워드를 사용해 "로그인"해야 합니다.

스위치 간의 지능형 양방향 트래픽 흐름은 최고의 성능과 가장 효율적인 경로를 보장합니다.

뿐만 아니라 트렁크 또는 애그리게이션을 스택 내의 여러 장치로 분산시키는 기능은 스위치나 링크가 고장나는 드문 경우에도 스택 내의 다른 장치의 트래픽은 중단없이 계속 흐르도록 보장합니다. 원활한 확장을 위해 이더넷 라우팅 스위치 4500 시리즈는 최대 400개 포트를 제공할 수 있습니다.

이는 거의 모든 고객의 확장성 및 포트 속도 유연성에 대한 요구를 만족시키므로 사업 조건이 변화함에 따라 네트워크 인프라를 성장시킬 수 있습니다.

또한 ERS 4500은 MAC address 기반 보안 및 침입 감지 기능으로 고객 네트워크에 제공하는 보안 수준을 한층 더 강화합니다.

첨단 패킷 분류, 패킷 당 최대 128 바이트까지 가능한 DPF(Deep Packet Filtering) 기능을 지원하며 핵심 트래픽에 우선순위를 제공하기 위한 Quality of Service(QoS) 보장을 위해 강력한 필터링 기능을 사용해 특정 네트워크 트래픽 종류를 차단할 수 있습니다. 또한 스위치나 스택킹에 대한 관리자 연결 시 관리자 액세스 통제 리스트, SNMPv3, Secure Shell (SSHv2) 및 RADIUS 인증으로 스위치 관리에 강력한 보안을 지원합니다.

Resilient, Available and Affordable Desktop Switching

전원 이중화 지원

이더넷 라우팅 스위치 4500은 Nortel의 >> 이중 전원 공급 장치(RPS15)를 이용하여 오늘날의 핵심 업무 환경에서 매우 중요한 이중전원을 지원합니다. RPS15 새시는 최대 3개의 600와트 전원 공급 모듈을 지원할 수 있습니다. 각 전원 공급 모듈은 1개의 이더넷 라우팅 스위치 4500 PWR 모델 또는 4개의 이더넷 라우팅 스위치 4500 비 PWR 스위치까지 이중전원을 지원합니다.

PoE 포트의 동적인 전원 관리 기능과 Nortel RPS15의 부하 분산 및 이중전원 기능을 통해 융합 네트워크에서 설치 작업이 크게 단순화됩니다. 이들 기능을 결합하여 아무런 전원 문제 없이 PoE가 필요한 장치를 네트워크에 추가할 수 있습니다.

요약

통신 분야에서 100년 이상의 역사를 보유한 Nortel은 고객의 융합 네트워크를 위한 엔드 투 엔드(end-to-end) 솔루션을 제공할 수 있는 독보적인 위치에 있습니다. 이더넷 스위치 4500 제품군이 다른 Nortel 제품과 함께 귀사의 수익을 증가시키고 사업 운영 절차를 간소화하며 생산성을 향상시키고 경쟁력을 획득하도록 도울 수 있는 방법을 보여 드리겠습니다.

* 이더넷 라우팅 스위치 4500에서 RPS15 전원 공급 장치로 연결하려면 DC 케이블 커넥터 케이블이 필요합니다. 비 PoE 모델의 경우에는 DC-DC 변환기도 필요합니다.

제품 사양

- 100FX ports: 24 per switch
- 10/100 Ethernet ports: 48 per switch
- 10/100/1000 Ethernet ports: 48 per switch
- SFP Gigabit ports: 2 -4 per switch
- SFP support: SX, LX, XD, ZX, CWDM,100FX*
- Resilient Stacking: up to 8 units / 400 ports per stack
- Stacking ports: 2 built-in HiStack ports per switch
- Total stacking capacity: 320 Gbps
- Total packet throughput: 240 Mpps
- Individual switch capacity: 48.8 . 184 Gbps
- Concurrent VLANs: 256
- Maximum MAC addresses: 8,000

표준 사양

- IEEE 802.3 10BASE-T Ethernet
- IEEE 802.3u 100BASE-TX Fast Ethernet
- ANSI IEEE 802.3 Auto-negotiation
- IEEE 802.3z Gigabit Ethernet
- IEEE 802.3x Flow Control
- IEEE 802.1Q VLANs
- IEEE 802.1p Priority Queues

- IEEE 802.1D Spanning Tree
- IEEE 802.1w Rapid Spanning Tree
- IEEE 802.1s Multiple Spanning Tree Groups
- IEEE 802.3ad Link Aggregation
- IEEE 802.1X Ethernet Authentication Protocol
- RFC 783 Trivial File Transfer Protocol (TFTP)
- RFC 791/950 Internet Protocol (IP)
- RFC 792 Internet Control Message Protocol (ICMP)
- RFC 826 Address Resolution Protocol (ARP)
- RFC 854 Telnet Server and Client
- RFC 951 / 1542 BOOTP
- RFC 1112 Internet Group Management Protocol v1
- RFC 1215 SNMP Traps Definition
- RFC 1271 / 1757 / 2819 RMON
- RFC 1361 / 1769 Simple Network Time Protocol (SNTP)
- RFC 1493 Bridge MIB
- RFC 1573 / 2863 Interface MIB
- RFC 1643 / 2665 Ethernet MIB
- RFC 1905 / 3416 SNMP
- RFC 1906 / 3417 SNMP Transport Mappings

- RFC 1907 / 3418 SNMP MIB
- RFC 1945 HTTP v1.0
- RFC 2011 SNMP v2 MIB for IP
- RFC 2012 SNMP v2 MIB for TCP
- RFC 2013 SNMP v2 MIB for UDP
- RFC 2138 RADIUS
- RFC 2236 Internet Group Management Protocol v2
- RFC 2474 Differentiated Services Support
- RFC 2570 / 3410 SNMPv3
- RFC 2571 / 3411 SNMP Frameworks
- RFC 2572 / 3412 SNMP Message Processing
- RFC 2573 / 3413 SNMPv3 Applications
- RFC 2574 / 3414 SNMPv3 USM
- RFC 2575 / 3415 SNMPv3 VACM
- RFC 2576 / 3584 Co-existence of SNMP v1/v2/v3
- RFC 2660 HTTPS (Secure Web Server)
- RFC 2665 Ethernet MIB
- RFC 2863 Interfaces Group MIB
- RFC 2674 Q-Bridge MIB
- RFC 2737 Entity MIBv2
- RFC 2819 RMON MIB

추가성능

- Customizable Auto-negotiation Advertisements (CANAs)
- Multi-Link Trunking (6 groups of up to 4 links)
- Distributed Multi-Link Trunking
- Nortel Multiple Spanning Tree groups
- Single IP address for stack management
- Resilient fail-safe stacking
- Automatic Unit Replacement (Configuration and Software)
- 802.1X Single Host Single Authentication
- 802.1X Multiple Host Multiple Authentication
- 802.1X Guest VLAN
- DSCP-based Recognition, Marking and Recolouring
- Ingress and Egress Port Mirroring
- Broadcast and Multicast Rate limiting per port
- ASCII Configuration File
- Web, NNCLI, JDM
- SSHv2 and SNMPv3 secure management support

PoE 사양

- 802.3af compliant with Power classification support

- Signal pair power delivery
- Maximum 15.4 watts per port
- Maximum DTE Power AC 320 watts
- Maximum DTE Power AC + RPS 740 watts

전력 사양

- Power supply: AC 100-240V, 50-60Hz
- Input current at 110v: 1.3A - 7.1A
- Input current at 220v: 0.7A - 3.6A
- Max power consumption: 150W - 470W

물리적 사양

- Width: 438.2mm (17.25 in)
- Height: 1RU 43.7mm (1.72 in)
- Depth: 368.3mm (14.5 in)

환경 사양

- Operating temperature: 0 to 50 degrees C
- Storage temperature: -25 to 55 degrees C
- Relative humidity: 5% to 85% non-condensing
- Peak noise level: 37.2 - 43.3 dBA

- Thermal rating: 222-850 BTU/hr
- Calculated MTBF: 214,542 - 305,192 hrs

안전 기관 승인

- IEC 60950 International CB Certification
- EN 60950 European Certification
- UL60950 US certification
- CSA22.2, #60950 Canadian Certification
- NOM Mexican Certification

전자파 방출 요약

- CISPR22, Class A/CISPR24 International
- EN55022, Class A/EN55024 European
- FCC, Part 15, Class A US Certification
- ICES-003, Class A Canadian Certification
- AN/NZS 3548 Australian/NZ Certification
- BSMI - Taiwan - CNS 13438, Class A
- MIC - Korea - MIC, No. 2001-116
- VCCI Class A Japanese Certification

주문 정보

Order code	Description
AL4500*01-E6	Ethernet Routing Switch 4526FX with 24 100 BaseFX ports plus 2 combo 10/100/1000/SFP ports, Hi-stack ports and RPS slot. Includes Base Software License Kit and 46cm stack cable.
AL4500*02-E6	Ethernet Routing Switch 4550T with 48 10/100 BaseTX ports plus 2 combo 10/100/1000SFP ports, Hi-stack ports and RPS slot. Includes Base Software License Kit and 46cm stack cable.
AL4500*03-E6	Ethernet Routing Switch 4526T with 24 10/100 BaseTX ports plus 2 combo 10/100/1000SFP ports, Hi-stack ports and RPS slot. Includes Base Software License Kit and 46cm stack cable.
AL4500*04 -E6	Ethernet Routing Switch 4548T with 48 10/100/1000 BaseTX ports and 4 shared SFP ports, plus Hi-stack ports and RPS slot. Includes Base Software License Kit and 46cm stack cable.
AL4500*05-E6	Ethernet Routing Switch 4524T with 24 10/100/1000 BaseTX ports and 4 shared SFP (Including 100FX SFP support), Hi-stack ports and RPS slot. Includes Base Software License Kit and 46cm stack cable.
AL4500*06-E6	Ethernet Routing Switch 4526GTX with 24 10/100/1000 BaseTX ports and 4 shared SFP ports, plus 2 10GE XFP slots, Hi-stack ports and RPS slot. Includes Base Software License Kit and 46cm stack cable.
AL4500 12-E6	Ethernet Routing Switch 4550T PWR with 48 10/100 802.3af PoE ports plus 2 combo 10/100/1000/SFP ports, Hi-stack ports and RPS connector. Includes Base Software License Kit and 46cm stack cable.
AL4500 13-E6	Ethernet Routing Switch 4526T-PWR with 24 10/100/1000 802.3af PoE ports plus 2 combo 10/100/1000/SFP ports, Hi-stack ports and RPS slot. Includes Base Software License Kit and 46cm stack cable.
AL4500 14-E6	Ethernet Routing Switch 4548GT with 48 10/100/1000 802.3af PoE ports and 4 shared SFP ports, plus Hi-stack ports and connector. Includes Base Software License Kit and 46cm stack cable.
AL4500 16-E6	Ethernet Routing Switch 4526GTX-PWR with 24 10/100/1000 802.3af PoE ports and 4 shared SFP ports, plus 2 10GE XFP slots, Hi-stack ports and RPS slot. Includes Base Software License Kit and 46cm stack cable.

* 각각의 유니트는software license kit 과 46cm stack cable 을포함합니다.

* 각 power cord를 확인 하십시오. SFPs, RPS, spare stacking cables은 별도로 판매합니다 .

* 100FX SFP는ERS4526FX, ERS4550T, 4550T-PWR상에서만지원됩니다.

* The seventh character (*) of the switch order number must be replaced with the proper code to indicate desired product nationalization:

“ A ” - No power cord included

“ B ” - Includes European“ Schuko” power cord common in Austria, Belgium, Finland, France, Germany, The Netherlands, Norway, and Sweden

“ C ” - Includes power cord commonly used in the United Kingdom and Ireland

“ D ” - Includes power cord commonly used in Japan

“ E ” - Includes North American power cord

“ F ” - Includes Australian power cord, also commonly used in New Zealand and the People’s Republic of China